

# カムクランプ部品

RoHS対応

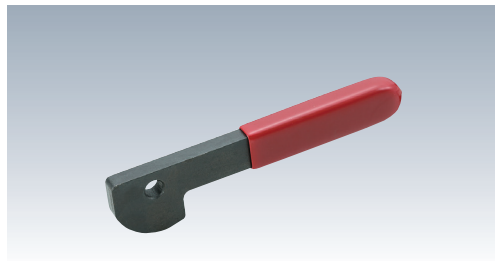


CAM CLAMPS

CAM LEVERS

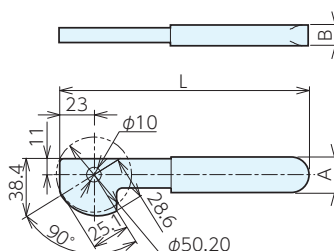
PAT.P No.E-9452

## カムクランプレバー



材質 S45C 熱処理 焼入 表面処理 黒染め

●カムクランプセット用カム形状付クランプレバーです。



### 仕様・価格表

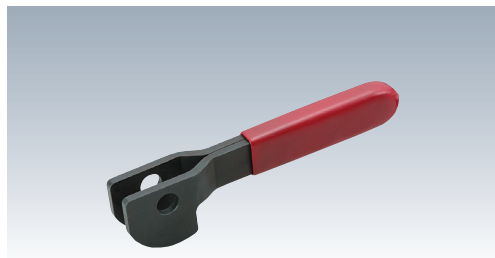
\* 標準在庫品

オーダーNo.	No.	A	B	L	質量kg	価格
* 916008	CLC165	24	14	167	0.30	4,800

CAM LEVERS FOR CENTER CLAMPING <TYPE A>

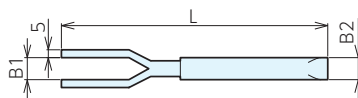
PAT.P No.E-9454

## カムセンタークランプレバーA型



材質 S45C 熱処理 焼入 表面処理 黒染め

●カムセンタークランプセット用カム形状付クランプレバーです。



### 仕様・価格表

\* 標準在庫品

オーダーNo.	No.	B1	B2	L	質量kg	価格
* 916011	CSL14	14	14	167	0.31	5,200

CAM LEVERS FOR CENTER CLAMPING <TYPE B>

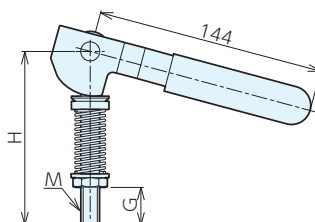
No.E-9455

## カムセンタークランプレバーB型



材質 S45C 熱処理 焼入 表面処理 黒染め

●カムセンタークランプセット用カム形状付クランプレバーです。



### 仕様・価格表

\* 標準在庫品

オーダーNo.	No.	G	H	M(並目)	質量kg	価格
* 916012	CSL12M	25	110	M12×1.75	0.50	8,800
* 916013	CSL16M	30	120	M16×2	0.61	10,000

治具採取システム  
(Q-ロック)

治具ベース

ロケータイング  
エレメント

クランプユニット

クランプレバーパーツ

メカニカルパーツ

マシンバイス

定盤・測定機器

作業工具